

# 湖北省房屋市政工程安全生产标准化图册 (文明施工篇)

湖北省住房和城乡建设厅

2023年6月



# 目 录

## 围挡和大门

- 1. 施工围挡..... 2
- 2. 施工大门..... 6

## 材料管理

- 1. 分区围挡..... 9
- 2. 基坑边堆载..... 10
- 3. 材料堆码..... 11
- 4. 库房堆码..... 15
- 5. 危险品存放..... 16
- 6. 应急物资存放..... 17

7. 废料清理·····	18
8. 垃圾清运·····	19
9. 材料清运·····	22

## 扬尘治理

1. 道路硬化·····	25
2. 出入口车辆冲洗·····	26
3. 道路喷淋·····	27
4. 砂浆罐封闭·····	28
5. 裸土覆盖·····	29

## 施工场地

1. 风险区分级·····	34
2. 道路限速·····	35
3. 安全通道·····	36
4. 人车分流·····	37

5. 道路排水·····	38
6. 沉淀池·····	39

## 办公、住宿及生活设施

1. 办公区及生活区卫生间·····	41
2. 现场移动卫生间·····	43
3. 餐厅·····	44
4. 生活区宿舍·····	45
5. 生活区垃圾清运·····	46



# 围挡和大门

## 1. 施工围挡



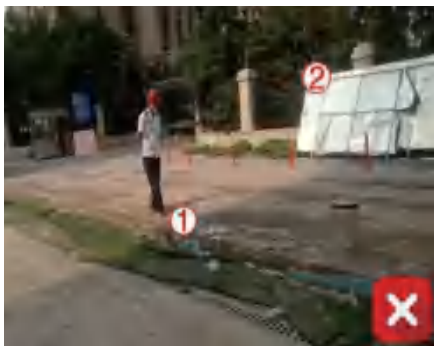
- ①围挡设施未连续设置;
- ②围挡设施不牢固;
- ③围挡基础未设置挡水坎;
- ④围挡设施上未张挂企业CI或公益广告宣传。



- ①围挡应连续设置, 消除断片;
- ②围挡基础设置挡水坎;
- ③围挡上张挂宣传标语;
- ④加强日常对围挡设施的检查 and 维修。



## 1. 施工围挡



- ①施工现场围挡被破坏未及时恢复；
- ②在城市交通路段施工的工程未在围挡顶部安装警示灯。



- ①城市交通道路施工工程宜设置装配式围挡；
- ②城市交通路段施工现场围挡应安装警示灯；
- ③项目管理人员加强对围挡设施的检查和维护。

## 1. 施工围挡

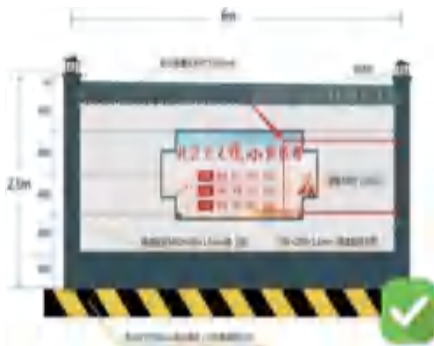


- ①围挡封闭不严，未实现现场全封闭；
- ②围挡未设置警示灯、或公益广告宣传等；
- ③围挡基础不稳固，固定方式不牢靠。



- ①对所有破损、开口处重新设置全封闭围挡，确保满足高度要求；
- ②在转角、主要道路路段等区域加设警示灯，设置公益广告宣传等。

## 1. 施工围挡



## 2. 施工大门



- ①施工现场未实行封闭管理;
- ②施工现场大门未设置标识。



- ①施工现场安装企业大门及门禁系统, 严格执行封闭管理;
- ②施工现场大门设置标识。

## 2. 施工大门



- ①施工现场大门处未设置门卫值班室，未配备门卫值守人员；
- ②大门出入口处未设置车辆冲洗设备；
- ③大门、门楼等企业CI、安全标语标牌等不齐全。



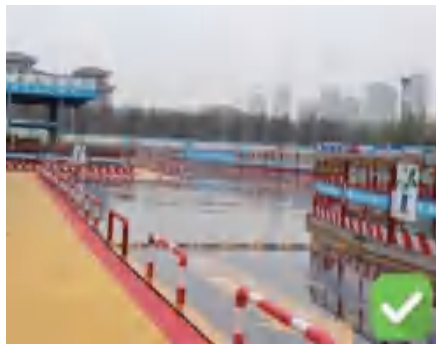
- ①严格执行门卫值守制度，施工现场大门处设置门卫室，配备门卫值守人员；
- ②所有出入口处设置车辆冲洗设备；
- ③大门、门楼等部位设置企业CI、安全标语等。

# 材 料 管 理

## 1. 分区围挡



施工现场分区围挡被损坏未及时修复。



- ①立即修复被损坏破坏的围挡；
- ②严禁紧邻围挡堆放材料。

## 2. 基坑边堆载



- ①基坑边1.2米范围内堆放杂物；
- ②基坑裸土未及时苫盖；
- ③基坑临边、洞口等无防护措施。



- ①基坑边1.2米范围内堆放的杂物及时清理，确保基坑边清爽无荷载；
- ②基坑裸土全面苫盖；
- ③基坑临边、洞口等安装标准化防护栏杆。



### 3. 材料堆码



- ①施工现场材料堆码随意，未设置材料堆放区，材料堆放违规占用行人通道；
- ②堆放材料无专用货架，材料堆放随意、凌乱。



- ①施工现场必须合理设置材料堆放区，施工材料分类、分区堆放；
- ②按不同材料尺寸规格制作货架或支座，将材料有序摆放。

### 3. 材料堆码

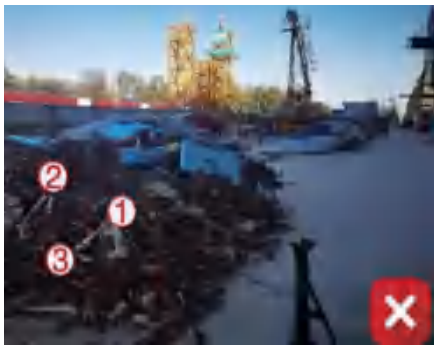


- ①材料堆放未规划合理区域，堆放混放且超高；
- ②材料堆放未设置标识牌。



- ①在施工现场合理规划设置材料堆放区，将材料分类码放，不得超高；
- ②材料堆放设置标识牌，填写标识牌信息。

### 3. 材料堆码



- ①施工现场材料堆码随意，未设置材料堆放区；
- ②堆放材料无专用货架，材料堆放随意、凌乱；
- ③钢筋等材料无防雨水浸泡、防锈蚀措施。



- ①施工现场必须合理设置材料堆放区，施工材料分类、分区堆放；
- ②按不同材料尺寸规格制作货架或支座，将材料有序摆放。

### 3. 材料堆码



- ①材料违规堆放在基坑临边区域;
- ②材料堆场未规划设置材料堆码区,堆码随意。

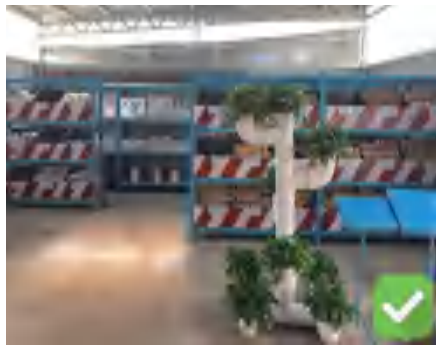


- ①施工现场必须合理设置材料堆放区,施工材料分类、分区堆放;
- ②按不同材料尺寸规格制作货架或支座,将材料有序摆放。

## 4. 库房堆码



- ①加工区、库房内材料摆放混乱，文明施工差，消防设施不足；
- ②部分材料堆码超高，存在坠落、物体打击隐患。



- ①库房内材料重新整理，制作标准化或成品货架，将材料分类堆码上货架；
- ②严格控制材料堆码高度，不得超高堆载；
- ③配备足量消防设施。

## 5. 危險品存放

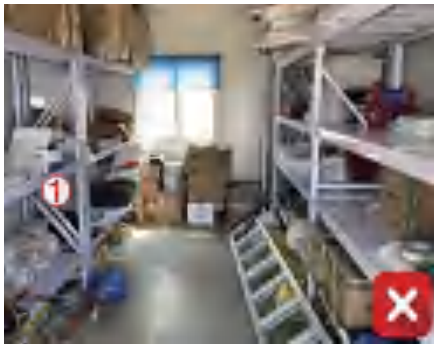


施工现场易燃易爆物品未单独分类存放。



- ①设置危险品库房，专用存放各类易燃易爆品等危险品；
- ②危险品库房配备足量灭火器。

## 6. 应急物资存放



应急物资摆放混乱，无标识牌。



将各类应急物资在货架上分类摆放，张挂标识牌。

## 7. 废料清理



楼层内施工废料、建渣未及时清理和转运。



①施工现场，废料、建渣等必须当日清理，做到工完场清；  
②合理安排塔吊吊运作业，及时转运卸料平台材料、废料。



## 8. 垃圾清运



施工现场垃圾未进行分类处理，清理不及时。



- ①施工现场分类设置垃圾桶；
- ②垃圾桶内垃圾及时清理转运。

## 8. 垃圾清运

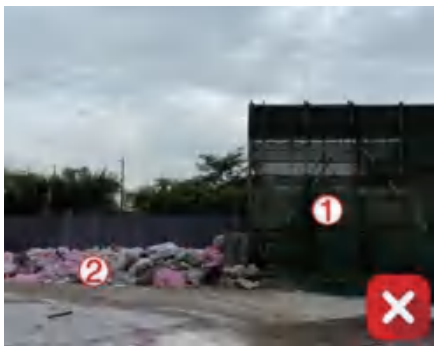


施工现场内违规焚烧各类废弃物。



- ①施工现场废弃物、垃圾等及时装袋；
- ②施工现场禁止焚烧废弃物、垃圾等。

## 8. 垃圾清运



- ①施工现场垃圾房设置标准低，未形成全封闭；
- ②垃圾未堆放在垃圾房内，未及时清理。

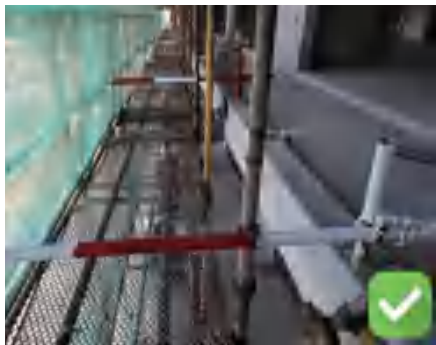


- ①设置全封闭式垃圾房，安排专人定期清理；
- ②项目管理人员每日进行巡查，确保垃圾及时丢弃和清理。

## 9. 材料清运



外脚手架架体上材料未及时清理。



外脚手架架体上材料、垃圾等及时清理，不承担荷载。

## 9. 材料清运



- ①悬挑架硬质封闭底座保温材料包装、建渣等堆积过多，未及时清理；
- ②安全网等级、材质不达标，耐火性能不足，过于通透。



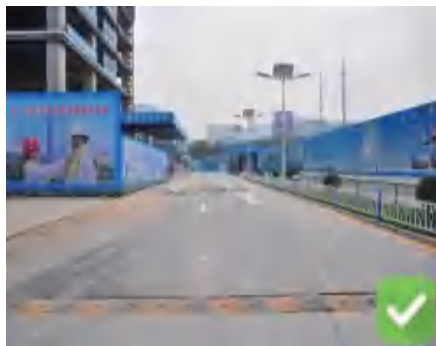
- ①每日作业结束后，安排人员清理建渣，做到工完场清；
- ②更换耐火性能、材质、等级达标合格的安全网。

# 扬 尘 治 理

## 1. 道路硬化



- ①施工现场道路钢板之间未连接，无防滑措施；
- ②未采取人车分流措施；
- ③主要道路与施工现场无隔离措施。



- ①施工现场使用钢板做硬化的，钢板之间必须相互连接严实，路面安装防滑措施；
- ②设置人车分流隔离栏；
- ③主要道路与施工现场之间设置防护隔离栏。

## 2. 出入口车辆冲洗



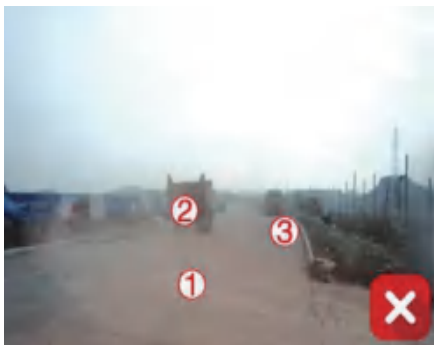
施工现场大门出入口车辆冲洗设施损坏，四周未安装围挡。



①施工现场大门出入口处设置车辆冲洗设施，定期进行检查维护，确保有效；  
②车辆冲洗设施安排专人负责，定期检查维护。



### 3. 道路喷淋



- ①车辆通行扬尘污染严重，无降尘防护措施；
- ②车辆出门未进行冲洗；
- ③施工现场道路未设置或开启喷淋降尘系统。



- ①施工现场道路周围设置喷淋降尘系统，洒水降尘处理；
- ②车辆进出均必须经过冲洗。

## 4. 砂浆罐封闭

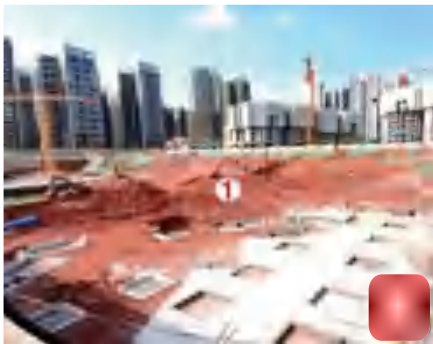


预拌砂浆罐四周未做封闭处理。

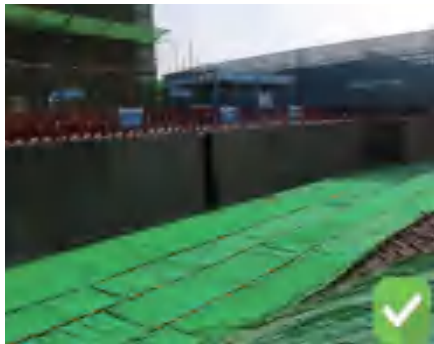


采用彩钢板等将预拌砂浆罐四周做围护封闭，降低机械运转时产生的噪音和扬尘污染。

## 5. 裸土覆盖



施工现场基坑裸土未进行覆盖。



裸土未施工区域按要求全面采用绿网覆盖，严格落实扬尘治理“六个百分百”。

## 5. 裸土覆盖

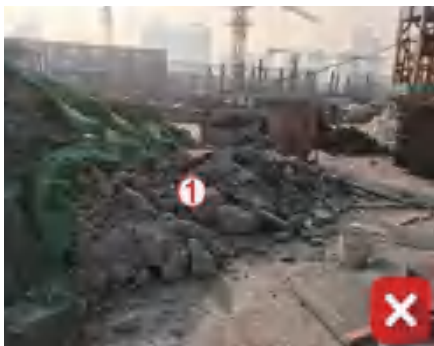


施工现场裸土未覆盖或未采用绿化降尘防护。



施工现场裸土部位进行绿化降尘防护。

## 5. 裸土覆盖



施工现场裸土、渣块等未进行全覆盖。

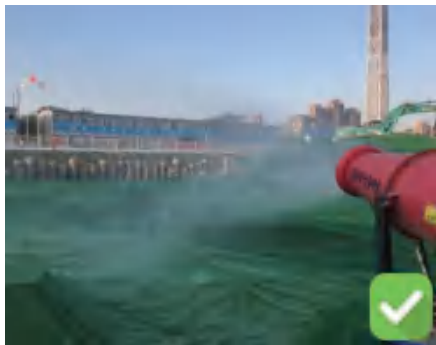


裸土、渣块等全面采用绿网覆盖, 严格落实扬尘治理“六个百分百”。

## 5. 裸土覆盖



施工现场裸土未进行苫盖，扬尘严重超标。



①将施工现场裸土全部采用绿网进行苫盖；  
②采取湿法作业，配备雾炮、洒水车等洒水降尘。

# 施 工 场 地

## 1. 风险区分级



施工现场未在醒目位置划定风险区分级。



在施工现场醒目位置划定风险区分级,按照一级、二级、三级风险进行划定,一级风险区安全风险最大。



## 2. 道路限速



施工现场主要道路未设置车辆限速、限载标识。



施工现场主要道路设置限速、限载标识，警示进场车辆。

### 3. 安全通道

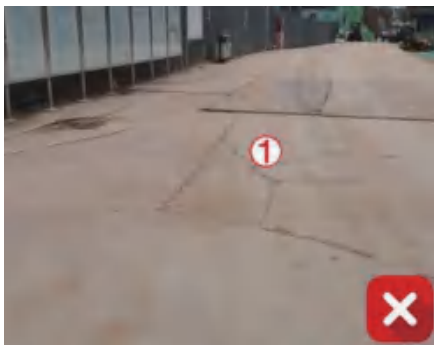


- ①施工现场主要出入口未按要求设置安全通道, 无防砸防坠措施;
- ②安全通道处违规堆码大量材料, 通行不畅。



- ①按照方案要求搭设安全通道, 并设置双层防砸棚;
- ②按照公益广告宣传布置要求, 设置警示标语、布置灭火器等。

## 4. 人车分流

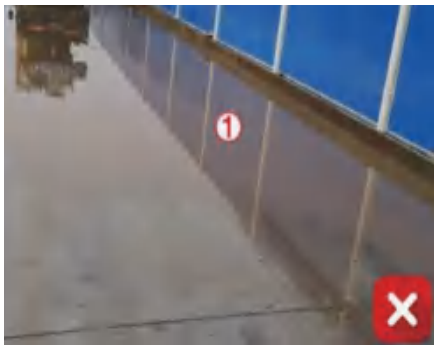


施工现场道路未实行人车分流。

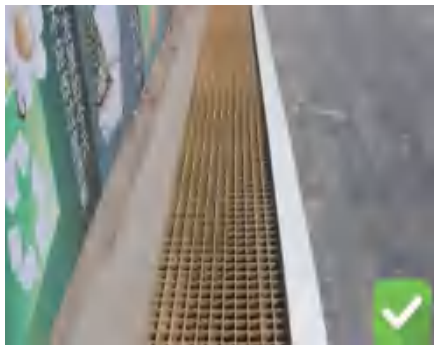


施工现场道路设置人车分流措施，保证人员车辆有效隔离。

## 5. 道路排水



施工现场道路未设置排水沟，道路积水严重。



①施工现场道路周围按要求设置排水沟，保证场内无积水；  
②加强排水沟日常巡查检查，及时疏堵，确保畅通。

## 6. 沉淀池



施工现场未设置沉淀池, 场地内积水严重。



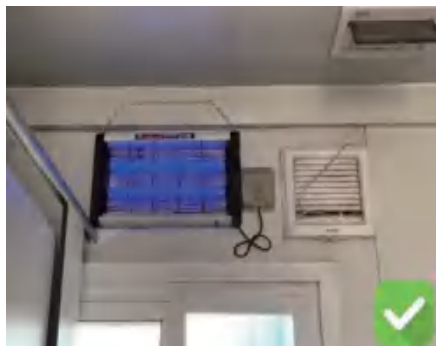
- ①按要求设置三级沉淀池;
- ②沉淀池周围设置防护栏杆;
- ③定期对沉降泥沙进行清理。

# 办公、住宿及生活设施

## 1. 办公区及生活区卫生间



项目办公区、生活区卫生间无防蚊虫措施、无排气扇。

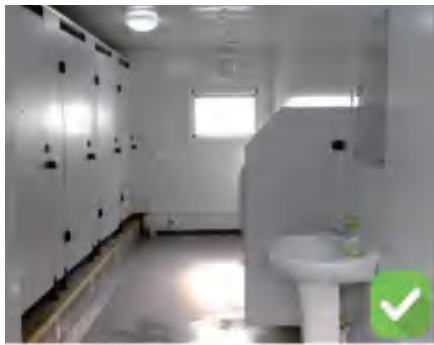


项目办公区、生活区卫生间安装蚊蝇诱灭器、排气扇。

## 1. 办公区及生活区卫生间



生活区卫生间私密性差，易产生异味、滋生蚊蝇传染疾病。



- ①安装集装箱式卫生间，设置排气扇和蚊蝇诱灭器；
- ②每天安排专人清扫卫生间，确保环境卫生。



## 2. 现场移动卫生间



施工现场未设置移动卫生间，作业人员随地大小便。

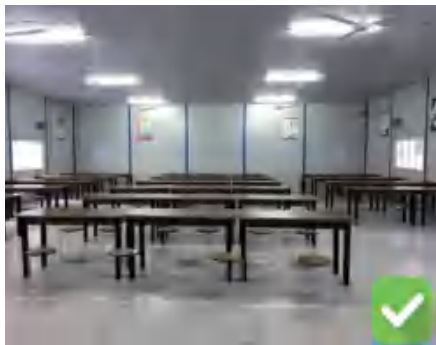


①在施工现场楼层内设置移动卫生间，方便人员上厕所；  
②强化作业人员行为安全教育，开展专项教育。

### 3. 餐厅



作业人员无餐厅, 在室外露天就餐。



设置标准化工友餐厅。

## 4. 生活区宿舍



- ①工人生活区宿舍打地铺，房间居住人员过多；
- ②生活区宿舍卫生情况差；
- ③生活区宿舍地板使用可燃材料。

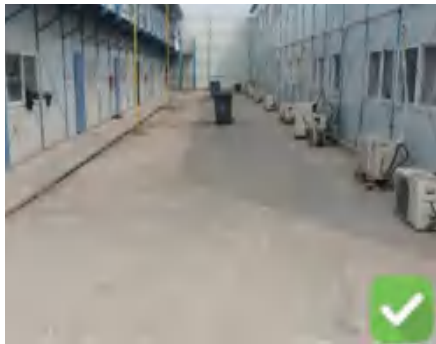


- ①工人生活区宿舍严禁打地铺，按照人员标准居住；
- ②加强生活区巡查检查力度，宿舍内卫生每日清扫。

## 5. 生活区垃圾清运



- ①生活区未配备垃圾容器，生活垃圾未及时清理；
- ②生活区积水未及时清扫。



- ①生活区配备垃圾容器，及时清理生活垃圾，防止蚊虫滋生；
- ②生活区每日安排专人清扫，确保路面干燥、环境卫生。